

# Сенсорные экраны IT



**IT104G**

4.3" TFT 480x272 32 оттенка серого



**IT104T**

4.3" TFT 480x272 65.536 цветов



**IT105B**

5,7" STN 320x240 16 оттенков синего



**IT105S**

5,7" STN 320x240 65.536 цветов



**IT105T**

5,7" TFT 320x240 65.536 цветов



**IT107W**

7" 800x480 65.536 цветов  
В наличии с передней панелью INOX



IT107T

7,5" 640x480 65.536 цветов



IT110T

10,4" 640x480 65.536 цветов



IT112T

12,1" TFT 800x600 65.536 цветов  
В наличии с передней панелью INOX

IT115T

15" TFT 1024x768 65.536 цветов

## Клавиатуры IT



IT105BK

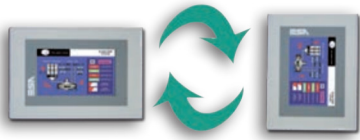
5,7" STN 320x240 16 оттенков синего



IT105TK

5,7" TFT 320x240 65.536 цветов

Возможность использования любого терминала в линейке IT как **вертикально, так и горизонтально**



**IP66-защита** всей передней части

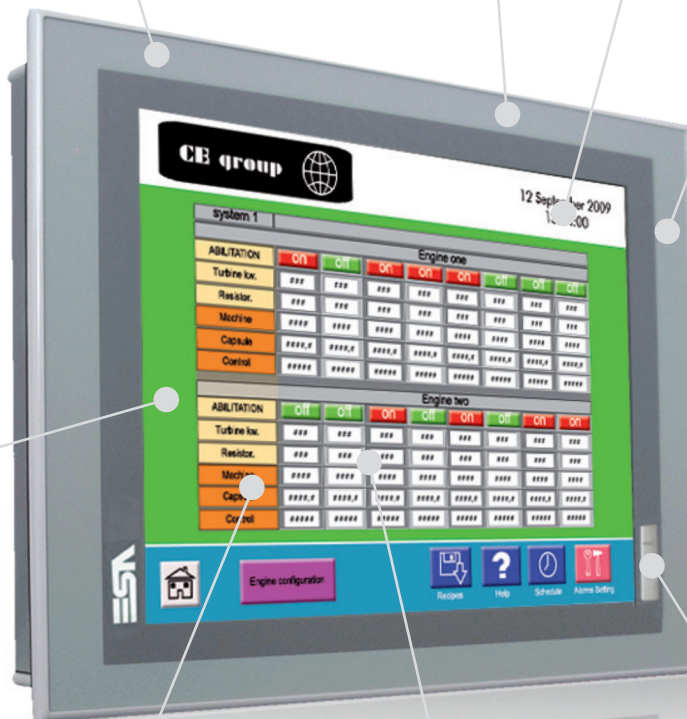
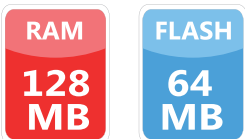
**IP66**

Современные **промышленные дисплеи** с сильной фоновой подсветкой с **белыми светодиодами** или технологией **CCFL**

**Отсутствие движущихся механических частей,** (например, вентиляторов и жестких дисков)



**Оперативная память до 128 Мбайт** и внутренняя **флеш-память до 64 Мбайт**



**Передний USB-порт с IP65-защитой** для подключения периферийных устройств и легкого импорта/экспорта данных (доступно только в моделях IT115)



**Технология широкого угла обзора,** обеспечивающая безукоризненный обзор дисплея под любым углом

**4 или 5-проводной резистивный сенсорный экран,** обеспечивающий должное функционирование даже при незначительном повреждении поверхности

Вся продукция ESA соответствует стандартам Совета Европы, а также прошла сертификацию **c-UL** и **UL-us** (UL508 CSA C22.2 No. 14-M95), **ATEX** (Зона 2/22, категория 3 G/D) и **DNV**, гарантируя полную безопасность и защиту системы



**Второй порт последовательного ввода-вывода SP2 (RS232/RS485 с интегрированным многопротокольным интерфейсом), интерфейс CAN, Profibus-DP или Profi Net**



Второй разъем для подключения флеш-памяти **Compact Flash** (доступен только в моделях IT110, IT112 и IT115)



**Расширенный диапазон электропитания 18...32 В постоянного тока, низкое энергопотребление**

Разъем для памяти **Secure Digital и MultiMedia Card (MMC)**



**Порт Ethernet 10/100 Мбит (двойной порт Ethernet)**

(доступен на моделях IT110, IT112 и IT115), позволяющий управлять **двумя различными протоколами одновременно на каждом порте**



**Порт последовательного ввода-вывода SP1 (RS232/RS485 с интегрированным многопротокольным интерфейсом), снабженный собственным сопроцессором, для сведения к минимуму времени отклика и обеспечения абсолютной надежности**



**USB-порт (для устройств) для конфигурирования терминала** (что также можно сделать через соединение Ethernet, USBDisk, память Secure Digital, MMC и Compact Flash)



**Порт COM0 (RS-232) для подключения принтеров, устройств считывания жетонов, штрихкода, кодировщиков и электронных устройств специального назначения** (доступно только в отдельных моделях)

**USB-порт (хост) для подключения периферийных устройств** (клавиатуры и мыши), для легкого **импорта/экспорта** данных на USB-флеш, а также распечатки отчетов



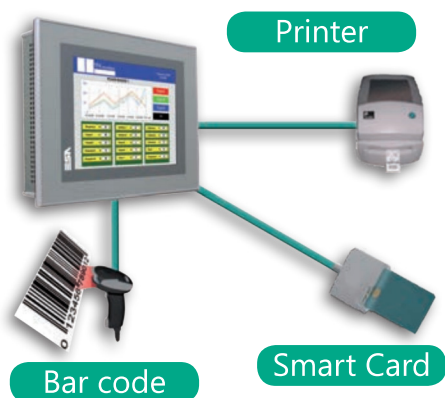
## Сбор и обработка данных

Панели оператора серии IT могут быть подключены **к предприятию**, а **производственные данные могут экспортироваться** непосредственно на удаленный ПК через интегральный порт Ethernet. Просто укажите имена переменных для мониторинга, и, когда необходимо, их значения будут считываться ПЛК и **непосредственно передаваться в файл Excel**. Кроме этого, файл может быть автоматически сохранен на **съемных устройствах хранения данных** или в общей папке на удаленном ПК. Кроме того, возможно, непосредственно с панели HMI, чтобы экспортировать любые данные в сторону наиболее распространенных реляционных баз данных, таких как SQL Server.



## Полный контроль, где бы вы ни находились

Все производственные предприятия находятся **под постоянным контролем, без географических ограничений** и в **полной безопасности**. Неисправная работа и временное отсутствие доступа могут привести к серьезным производственным потерям, поэтому своевременное вмешательство имеет большое значение. Благодаря **решению ESA** вы можете осуществлять **контроль над любым промышленным предприятием в реальном времени, без какихлибо ограничений**, из любой точки мира.



## Универсальное соединение

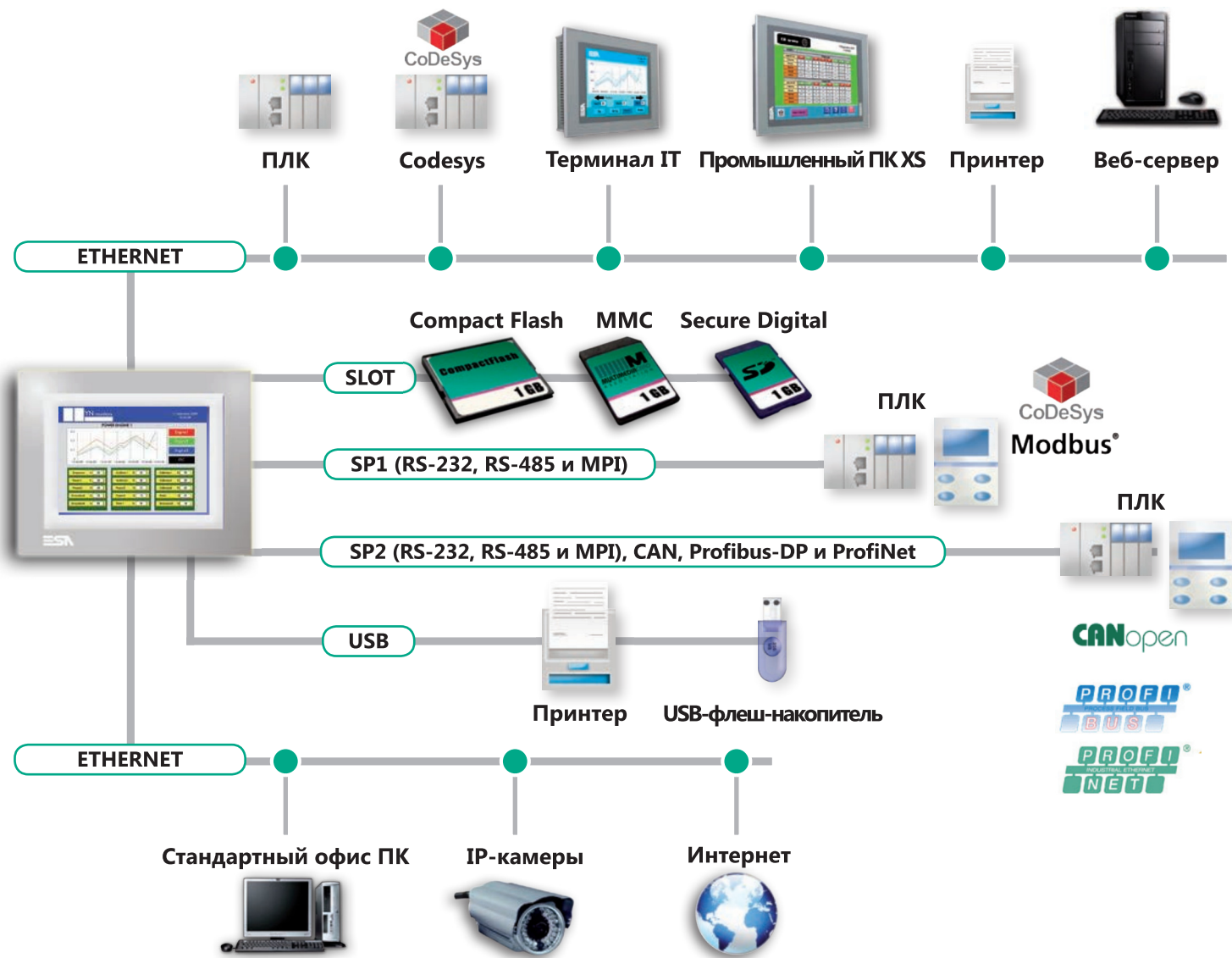
Порт **последовательного ввода-вывода COM0** позволяет устанавливать связь **со специальными электронными устройствами**. Кроме того, через этот порт можно установить соединение со всеми **устройствами**, использующими **нестандартные протоколы связи**, или с **устройствами без драйверов для установки соединения**, например, **принтерами** с последовательным интерфейсом или **устройствами считывания жетонов, штрихкодов**. Среда разработки **Polymath** предоставляет все **необходимые средства** беспрепятственного создания процедур получения, интерпретации и обработки цепочек данных.

## Функция ПК

**Профессиональная версия** панелей IT представляет собой эволюцию функций HMI в сторону удаленных приложений в мире ПК, обеспечивая **вывод файлов формата EXCEL, WORD и PDF непосредственно на панель оператора**, а также доступ в интернет через браузер **INTERNET EXPLORER**. Вы можете **проассоциировать**, например, **аварийное событие с открытием файла в формате PDF**, чтобы объяснить, что случилось. Кроме этого, благодаря опции вывода на экран файлов Excel, **можно просматривать все производственные данные в реальном времени на панели**.



# Характеристики серии IT



## Драйверы от перечисленных ниже производителей

|                    |  |                         |  |
|--------------------|--|-------------------------|--|
| ABB                | Modbus (Serial), AC550 PM (Codesys)  | Hitachi                 | EH150, H250-252-B-C, H302, H702, H1002-2002-4002   |
| AEG MODICON        | COMPACT-MICRO 984  | Keb                     | F0-F4-C-FAF-F4S-S4 Series Combivert F5-Eth<br>CombiControl C5(Tcp/IP Codesys)  |
| Allen Bradley      | SLC 500 5/03 - 5/04 DF1, Ultra 5000 DF1, DeviceNet Slave (1756-DNB)<br>Micrologix 1500, Ethernet IP Micrologix-Contrologix<br>PLC5/Contrologix 5 series, AB Ethernet | Kernel Sistemi          | Kernel protocol  |
| Beckhoff           | BC 7300/BK7300/BX3100, KL 6001/KL6021<br>TwinCAT ADS (Codesys)   | Kuhnke                  | Kubes, Ventura (serial Codesys), Ventura 100 PLC (Tcp/IP Codesys)<br>Ventura Skaleo (Tcp/IP Codesys)                                       |
| Berthel            | ModuCon-S7, Com-Con S7 Industrial Ethernet   | Mitsubishi              | A series, FX Series, FX2 Series  |
| CAN OPEN           | CAN OPEN Master, Slave, Berger-Lahr Twin Line<br>CAN Lenze Master-Slave  | Modbus                  | RTU Master fast and slow, RTU Slave, Tcp/IP Master and Slave   |
| Control Techniques | CT Modbus RTU/ETH  | Omron                   | 3G3EV, CS1-CJ1 Eth, CS1-CJ1-CP1, Host Link   |
| Crouzet            | Millenium M3   | Panasonic               | FP series Eth, FP series-FP Sigma  |
| Danfoss            | VLT-2800/5000/6000/FC-302  | Parker Automation       | 6K-6000-Zeta, GT6-GV6 Controller   |
| Datalogic          | DL 910 Hw-Sw   | Saia                    | Profi-S-Bus, S-Bus, Ether-S-Bus  |
| Delta              | DVP series   | Schneider Telemecanique | Altivar, TSX Premium (Tcp/IP), Twido<br>Unitelway TSX07-37-47-57 (Premium), Unitelway TSX17, Zelio   |
| Eaton-Moeller      | PS 306-316-416 CPU 223, PS 416 CPU 400, PS4 201-341 MM1  | Siemens                 | Profibus, Profinet, Simovert, S5 90-95-100-115-up to 944,<br>S7 1200 Eth, S7 200 PPI 9.6 up to 187.5 Kb,<br>S7 300-400 MPI, S7 300-400 Eth |
| Elau               | PacDrive C400  | Stober                  | MDS 5000   |
| Erhardt+Leimer     | DI G000 (Tcp/IP Codesys)   | Trio Motion             | Trio Motion  |
| Eurotherm          | 605/590plus, 650v/690plus  | Vigot                   | M/VB series  |
| Galil              | DMC 2x00 series Eth  | Vipa                    | CPU 214-215-216, CPU 241-242-243-244   |
| Ge Fanuc           | Robotics SNP-X Eth, Series 90-30, VersaMax, RX3i   | Wago                    | 750-841 (Tcp/IP Codesys)   |
| Helmholz           | Ethernet Adapter S7 300-400  | West                    | 6100-6600  |
| Hengstler          | 901/906  |                         |  |

Обновленный перечень доступных протоколов можно найти на сайте [www.esahmi.com](http://www.esahmi.com)



## IT104G

## IT104T

### Дисплей

|                    |                            |               |
|--------------------|----------------------------|---------------|
| Технология         | Графический ЖК-дисплей TFT |               |
| Цвета/уровни       | 32 оттенка серого          | 65.536 цветов |
| Размер             | 4,3"                       |               |
| Разрешение         | 480 x 272 пикселей         |               |
| Подсветка          | Белая светодиодная (LED)   |               |
| минимум при 25 ° C | 50.000 часов               |               |
| Сенсорный экран    | Аналоговый                 |               |

### Терминал

|                    |                 |
|--------------------|-----------------|
| Процессор          | Intel(R) PXA270 |
| Частота ЦП         | 312 МГц         |
| Оперативная память | 64 МБ           |
| Флэш-память        | 32 МБ           |

### Интерфейсы

|                        |   |                           |
|------------------------|---|---------------------------|
| Первый порт            | SP1 (RS232/485/MPI)                             | SP1 (RS232/485/MPI), COM0 |
| Второй порт            | SP2 (RS232/485/MPI), CAN, Profibus-DP, ProfiNet |                           |
| Сеть                   | Ethernet 10/100 - Мбит - RJ45                   |                           |
| USB-хост порт          | USB 1.1   |                           |
| USB-порт для устройств | -   |                           |
| Разъем Cardbus         | -   |                           |

### Габариты

|                  |   |
|------------------|---|
| Внешние (Ш/Г/В)  | 166 x 112 x 31 (мм) (50 с двойным портом) |
| Продольные (Ш/В) | 157 x 103 (мм)                            |

### Технические характеристики

|                            |   |
|----------------------------|---|
| Электропитание             | 18...32 В постоянного тока  |
| Потребление электроэнергии | ~ 7 Вт (24 В постоянного тока)  |
| Рабочая температура        | 0...+50 °C  |
| Температура хранения       | -20...+65 °C  |
| Влажность                  | <90% (без конденсации)  |
| Часы реального времени     | Ионистор на 72ч   |
| Вес                        | ~ 0,6 кг  |
| Класс защиты               | Передняя панель IP66  |
| Сертификаты                | CE, cULus, ATEX zona II cat. 3 G/D, DNV, Vibration EN60068-2-6, Shock EN60068-2-27, Humidity EN60068-2-30 |
| Программное обеспечение    | Polymath HMI / Polymath Advanced  |

### Коды и описания

|            |   |
|------------|---|
| IT104G0101 | 4,3" - Порт: SP1 - Ethernet - TFT               |
| IT104G0111 | 4,3" - Порты: SP1, SP2 - Ethernet - TFT         |
| IT104G0121 | 4,3" - Порты: SP1, CAN - Ethernet - TFT         |
| IT104G0131 | 4,3" - Порты: SP1, Profibus-DP - Ethernet - TFT |
| IT104G0151 | 4,3" - Порты: SP1, Profinet - Ethernet - TFT    |

|            |   |
|------------|---|
| IT104T0101 | 4,3" - Порт: SP1 - Ethernet - TFT               |
| IT104T0111 | 4,3" - Порты: SP1, SP2 - Ethernet - TFT         |
| IT104T0121 | 4,3" - Порты: SP1, CAN - Ethernet - TFT         |
| IT104T0131 | 4,3" - Порты: SP1, Profibus-DP - Ethernet - TFT |
| IT104T0151 | 4,3" - Порты: SP1, Profinet - Ethernet - TFT    |
| IT104T0511 | 4,3" - Порты: COM0, SP2 - ETH - TFT             |

# Сенсорные экраны серии IT



## IT105B

## IT105S

## IT105T

|                            |   |                            |
|----------------------------|---|----------------------------|
| Графический ЖК-дисплей STN |   | Графический ЖК-дисплей TFT |
| 16 оттенков синего         |   | 65.536 цветов              |
|                            | 5,7"  |                            |
|                            | 320 x 240 пикселей  |                            |
|                            | CCFL  | Белая светодиодная (LED)   |
| 45.000 часов               |   | 50.000 часов               |
|                            | Аналоговый  |                            |
|                            | Intel(R) PXA270   |                            |
|                            | 312 МГц   |                            |
|                            | 64 МБ   |                            |
|                            | 32 МБ   |                            |
| SP1 (232/485/MPI), COM0    | SP1 (232/485/MPI)   | SP1 (232/485/MPI), COM0    |
|                            | SP2 (RS232/485/MPI), CAN, Profibus-DP, ProfiNet   |                            |
|                            | Ethernet 10/100 - Мбит - RJ45   |                            |
|                            | USB 1.1   |                            |
|                            | USB 1.1   |                            |
|                            | Secure Digital / MMC  |                            |
|                            | 210,9 x 158,6 x 42,8 (мм) (61 с двойным портом)   |                            |
|                            | 194 x 142 (мм)  |                            |
|                            | 18...32 В постоянного тока  |                            |
|                            | ~ 10 W (24 В постоянного тока)  |                            |
|                            | 0...+50 °C  |                            |
|                            | -20...+65 °C  |                            |
|                            | <90% (без конденсации)  |                            |
|                            | Ионистор на 72ч   |                            |
|                            | ~ 1,1 кг  |                            |
|                            | Передняя панель IP66  |                            |
|                            | CE, cULus, ATEX zona II cat. 3 G/D, DNV, Vibration EN60068-2-6, Shock EN60068-2-27, Humidity EN60068-2-30 |                            |
|                            | Polymath HMI / Polymath Advanced  |                            |

### Коды и описания

|             |  |
|-------------|--|
| IT105B 0101 | 5,7" - Порты: SP1 - ETH - STN              |
| IT105B 0111 | 5,7" - Порты: SP1, SP2 - ETH - STN         |
| IT105B 0121 | 5,7" - Порты: SP1, CAN - ETH - STN         |
| IT105B 0131 | 5,7" - Порты: SP1, Profibus-DP - ETH - STN |
| IT105B 0151 | 5,7" - Порты: SP1, Profinet - ETH - STN    |
| IT105B 0511 | 5,7" - Порты: COM0, SP2 - ETH - STN        |

|             |  |
|-------------|--|
| IT105S 0101 | 5,7" - Порты: SP1 - ETH - STN              |
| IT105S 0111 | 5,7" - Порты: SP1, SP2 - ETH - STN         |
| IT105S 0121 | 5,7" - Порты: SP1, CAN - ETH - STN         |
| IT105S 0131 | 5,7" - Порты: SP1, Profibus-DP - ETH - STN |
| IT105S 0151 | 5,7" - Порты: SP1, Profinet - ETH - STN    |

|             |  |
|-------------|--|
| IT105T 0101 | 5,7" - Порт: SP1 - ETH - TFT               |
| IT105T 0111 | 5,7" - Порты: SP1, SP2 - ETH - TFT         |
| IT105T 0121 | 5,7" - Порты: SP1, CAN - ETH - TFT         |
| IT105T 0131 | 5,7" - Порты: SP1, Profibus-DP - ETH - TFT |
| IT105T 0151 | 5,7" - Порты: SP1, Profinet - ETH - TFT    |
| IT105T 0511 | 5,7" - Порты: COM0, SP2 - ETH - TFT        |





## IT107W

## IT107T

### Дисплей

|                    |                            |                    |
|--------------------|----------------------------|--------------------|
| Технология         | Графический ЖК-дисплей TFT |                    |
| Цвета              | 65.536 цветов              |                    |
| Размер             | 7"                         | 7,5"               |
| Разрешение         | 800 x 480 пикселей         | 640 x 480 пикселей |
| Подсветка          | Белая светодиодная (LED)   | CCFL               |
| минимум при 25 ° С | 50.000 часов               |                    |
| Сенсорный экран    | Аналоговый                 |                    |

### Терминал

|                    |                 |
|--------------------|-----------------|
| Процессор          | Intel(R) PXA270 |
| Частота ЦП         | 520 МГц         |
| Оперативная память | 64 МБ           |
| Флэш-память        | 32 МБ           |

### Интерфейсы

|                        |                                       |   |
|------------------------|---------------------------------------|---|
| Первый порт            | SP1 (RS232/485/MPI)                   | SP1 (RS232/485/MPI), COM0                       |
| Второй порт            | SP2 (RS232/485/MPI), CAN, Profibus-DP | SP2 (RS232/485/MPI), CAN, Profibus-DP, ProfiNet |
| Сеть                   | Ethernet 10/100 - Мбит - RJ45         |   |
| USB-хост порт          | USB 1.1                               |   |
| USB-порт для устройств | USB 1.1                               |   |
| Разъем Cardbus         | Secure Digital / MMC                  |   |
| Аудио                  | -                                     |   |

### Габариты

|                  |   |   |
|------------------|---|---|
| Внешние (Ш/Г/В)  | 202 x 142 x 39,2 (мм) (58,2 с двойным портом) | 245,9 x 188,6 x 37,6 (мм) (56,6 с двойным портом) |
| Продольные (Ш/В) | 194 x 134 (мм)                                | 233 x 176 (мм)                                    |

### Технические характеристики

|                            |   |                                 |
|----------------------------|---|---------------------------------|
| Электропитание             | 18...32 В постоянного тока  |                                 |
| Потребление электроэнергии | ~ 8 Вт (24 В постоянного тока)  | ~ 10 Вт (24 В постоянного тока) |
| Рабочая температура        | 0...+50 °С  |                                 |
| Температура хранения       | -20...+65 °С  |                                 |
| Влажность                  | <90% (без конденсации)  |                                 |
| Часы реального времени     | Ионистор на 72h   |                                 |
| Вес                        | ~ 1,6 кг  | ~ 2 кг                          |
| Класс защиты               | Передняя панель IP66  |                                 |
| Сертификаты                | CE, cULus, ATEX zona II cat. 3 G/D, DNV, Vibration EN60068-2-6, Shock EN60068-2-27, Humidity EN60068-2-30 |                                 |
| Программное обеспечение    | Polymath HMI / Polymath Advanced  |                                 |

### Коды и описания

|              |  |
|--------------|--|
| IT107W 0101  | 7" в ширину - Порты: SP1 - Ethernet - TFT                      |
| IT107W 0111  | 7" в ширину - Порты: SP1, SP2 - Ethernet - TFT                 |
| IT107W 0121  | 7" в ширину - Порты: SP1, CAN - Ethernet - TFT                 |
| IT107W 0131  | 7" в ширину - Порты: SP1, Profibus-DP - Ethernet - TFT         |
| IT107W 0111B | 7" в ширину - Порты: SP1, SP2 - Ethernet - TFT - Clock Battery |

|             |   |
|-------------|---|
| IT107T 0111 | 7,5" - Порты: SP1, SP2 - Ethernet - TFT         |
| IT107T 0121 | 7,5" - Порты: SP1, CAN - Ethernet - TFT         |
| IT107T 0131 | 7,5" - Порты: SP1, Profibus-DP - Ethernet - TFT |
| IT107T 0151 | 7,5" - Порты: SP1, Profinet - Ethernet - TFT    |
| IT107T 0511 | 7,5" - Порты: COM0, SP2 - Ethernet - TFT        |

# Сенсорные экраны серии IT



## IT110T

## IT112T

## IT115T

|   |                          |                                 |
|---|--------------------------|---------------------------------|
| Графический ЖК-дисплей TFT  |                          |                                 |
| 65.536 цветов   |                          |                                 |
| 10,4"   | 12,1"                    | 15"                             |
| 640 x 480 пикселей  | 800 x 600 пикселей       | 1024 x 768 пикселей             |
| CCFL  | Белая светодиодная (LED) | CCFL                            |
| 30.000 часов  |                          | 50.000 часов                    |
| Аналоговый  |                          | Аналоговый (5 проводов)         |
| Intel(R) PXA270   |                          |                                 |
| 520 MHz   |                          |                                 |
| 128 MB  |                          |                                 |
| 64 MB   |                          |                                 |
| SP1 (RS232/485/MPI)   |                          |                                 |
| SP2 (RS232/485/MPI), CAN, Profibus-DP, ProfiNet   |                          |                                 |
| 2 x Ethernet 10/100 - RJ45  |                          |                                 |
| 2 x USB 1.1   |                          | 2 x USB 1.1 (1 передняя часть)  |
| USB 1.1   |                          |                                 |
| Secure Digital / MMC + Compact Flash  |                          |                                 |
| Mic IN - Line OUT   |                          |                                 |
| 336,3 x 256 x 62,9 (мм)   |                          | 425 x 300 x 66,8 (мм)           |
| 314 x 240 (мм)  |                          | 399 x 274 (мм)                  |
| 18...32 В постоянного тока  |                          |                                 |
| ~ 15 Вт (24 В постоянного тока)   |                          | ~ 20 Вт (24 В постоянного тока) |
| 0...+50 °C  |                          |                                 |
| -20...+65 °C  |                          |                                 |
| <90% (без конденсации)  |                          |                                 |
| Ионистор на 72ч   |                          |                                 |
| ~ 2,8 кг  |                          | ~ 6 кг                          |
| передняя панель IP66  |                          |                                 |
| CE, cULus, ATEX zona II cat. 3 G/D, DNV, Vibration EN60068-2-6, Shock EN60068-2-27, Humidity EN60068-2-30 |                          |                                 |
| Polymath HMI / Polymath Advanced  |                          |                                 |

### Коды и описания

|             |   |             |  |             |   |
|-------------|---|-------------|--|-------------|---|
| IT110T 0112 | 10,4" - Порты: SP1, SP2 - 2xEth- TFT                    | IT112T 0112 | 12,1" - Порты: SP1, SP2 - 2xEth- TFT                   | IT115T 0112 | 15" - Порты: SP1, SP2 - 2xEth- TFT                    |
| IT110T 0122 | 10,4" - Порты: SP1, CAN - 2xEth- TFT                    | IT112T 0122 | 12,1" - Порты: SP1, CAN - 2xEth- TFT                   | IT115T 0122 | 15" - Порты: SP1, CAN - 2xEth- TFT                    |
| IT110T 0132 | 10,4" - Порты: SP1, Profibus-DP - 2xEth - TFT           | IT112T 0132 | 12,1" - Порты: SP1, Profibus-DP - 2xEth- TFT           | IT115T 0132 | 15" - Порты: SP1, Profibus-DP - 2xEth - TFT           |
| IT110T 0152 | 10,4" - Порты: SP1, Profinet - 2xEth - TFT              | IT112T 0152 | 12,1" - Порты: SP1, Profinet - 2xEth- TFT              | IT115T 0152 | 15" - Порты: SP1, Profinet- 2xEth - TFT               |
| IT110T 1112 | 10,4" - Порты: SP1, SP2 - 2xEth - TFT - Win CE Pro      | IT112T 1112 | 12,1" - Порты: SP1, SP2 - 2xEth- TFT - Win CE Pro      | IT115T 1112 | 15" - Порты: SP1, SP2 - 2xEth - TFT - Win CE Pro      |
| IT110T 1122 | 10,4" - Порты: SP1, CAN - 2xEth - TFT - Win CE Pro      | IT112T 1122 | 12,1" - Порты: SP1, CAN - 2xEth- TFT - Win CE Pro      | IT115T 1122 | 15" - Порты: SP1, CAN - 2xEth - TFT - Win CE Pro      |
| IT110T 1132 | 10,4" - Порты: SP1, Profibus-DP- 2xEth -TFT -Win CE Pro | IT112T 1132 | 12,1" - Порты: SP1, Profibus-DP -2xEth- TFT-Win CE Pro | IT115T 1132 | 15" - Порты: SP1, Profibus-DP -2xEth - TFT-Win CE Pro |

**Профессиональные версии** панелей IT110, IT112 и IT115 могут выводить непосредственно на экран содержимое файлов в форматах **EXCEL, WORD и PDF** и обеспечивать доступ в интернет через **INTERNET EXPLORER**.

**4 или 5-проводной резистивный сенсорный экран**, обеспечивающий должное функционирование даже при незначительном повреждении поверхности

**Защита IP69K** на передней панели, устойчива к струям воды под сильным напором (до 100 бар), исходящим из любой точки при температуре до 80 °C (ISO 20653 совместимый)

**Сталь INOX V2A (AISI 304)** с повышенной степенью устойчивости к коррозионным агентам

**IP69K**

**Передняя панель с сенсорным экраном TRUE FLAT**



**Технология широкого угла обзора**, обеспечивающая безукоризненный обзор дисплея под любым углом

Возможность использования любого терминала в линейке IT как **вертикально, так и горизонтально**



Жалоба в **FDA 21, DIN EN1672-2 и EHEDG руководящие** принципы, необходимые для пищевой, фармацевтической и химической промышленности



Современные **промышленные дисплеи** с сильной фоновой подсветкой с **белыми светодиодами**



INOX IT сенсорных панелей предлагают большой изгиб внешней рамки (увеличился в 4 раза минимальные требования регулировки), который позволяет избежать накопления и загрязнения микробами и бактериями.

# Терминалы IT Сенсорный экран INOX



## IT107WX

## IT112TX

### Дисплей

|                    |                            |                         |
|--------------------|----------------------------|-------------------------|
| Технология         | Графический ЖК-дисплей TFT |                         |
| Цвета              | 65.536 цветов              |                         |
| Размер             | 7"                         | 12,1"                   |
| Разрешение         | 800 x 480 пикселей         | 800 x 600 пикселей      |
| Подсветка          | Белая светодиодная (LED)   |                         |
| минимум при 25 ° C | 50.000 часов               |                         |
| Сенсорный экран    | Аналоговый                 | Аналоговый (5 проводов) |

### Терминал

|             |                 |        |
|-------------|-----------------|--------|
| Процессор   | Intel(R) PXA270 |        |
| Частота ЦП  | 520 МГц         |        |
| Оперативная | 64 МБ           | 128 МБ |
| Флэш-память | 32 МБ           | 64 МБ  |

### Интерфейсы

|                        |                                       |                                      |
|------------------------|---------------------------------------|--------------------------------------|
| Первый порт            | SP1 (RS232/485/MPI)                   |                                      |
| Второй порт            | SP2 (RS232/485/MPI), CAN, Profibus-DP |                                      |
| Сеть                   | Ethernet 10/100 Мбит - Rj45           | 2 x Ethernet 10/100 Мбит - Rj45      |
| USB-хост порт          | USB 1.1                               | 2 x USB 1.1                          |
| USB-порт для устройств | USB 1.1                               |                                      |
| Разъем Cardbus         | Secure Digital / MMC                  | Secure Digital / MMC + Compact Flash |
| Аудио                  | -                                     | Mic In + Line Out                    |

### Габариты

|                  |   |                       |
|------------------|---|-----------------------|
| Внешние (Ш/Г/В)  | 228 x 155 x 44,3 (мм) (63,7 с двойным портом) | 336 x 256 x 67,6 (мм) |
| Продольные (Ш/В) | 219 x 146 (мм)                                | 320 x 240 (мм)        |

### Технические характеристики

|                            |   |                                |
|----------------------------|---|--------------------------------|
| Электропитание             | 18...32 В постоянного тока  |                                |
| Потребление электроэнергии | ~ 8 W (24 В постоянного тока)   | ~ 15 W (24 В постоянного тока) |
| Рабочая температура        | 0...+50 °C  |                                |
| Температура хранения       | -20...+65 °C  |                                |
| Влажность                  | <90% (без конденсации)  |                                |
| Часы реального времени     | Ионистор на 72ч   |                                |
| Вес                        | ~ 2,6 кг  | ~ 4,8 кг                       |
| Класс защиты               | Передняя панель IP69K ( <i>in progress</i> )  |                                |
| Сертификаты                | CE, ATEX zona II cat. 3 G/D, Vibration EN60068-2-6, Shock EN60068-2-27, Humidity EN60068-2-30 |                                |
| Программное обеспечение    | Polymath HMI / Polymath Advanced  |                                |

### Коды и описания

|             |  |
|-------------|--|
| IT107WX 101 | 7" ширину INOX - Порты: SP1 - Ethernet - TFT             |
| IT107WX 111 | 7" ширину INOX - Порты: SP1, SP2 - Ethernet - TFT        |
| IT107WX 121 | 7" ширину INOX - Порты: SP1, CAN - Ethernet - TFT        |
| IT107WX 131 | 7" ширину INOX - Порты: SP1, Profibus-DP - Ethernet- TFT |

|             |  |
|-------------|--|
| IT112TX 112 | 12,1" INOX - Порты: SP1, SP2 - 2xEth- TFT          |
| IT112TX 122 | 12,1" INOX - Порты: SP1, CAN - 2xEth - TFT         |
| IT112TX 132 | 12,1" INOX - Порты: SP1, Profibus-DP - 2xEth - TFT |

# Клавиатуры серии IT

18 рабочих клавиш

12 функциональных клавиш

11 буквенно-цифровых клавиш



## IT105BK

## IT105TK

### Дисплей

| Технология         | Графический ЖК-дисплей STN | Графический ЖК-дисплей TFT |
|--------------------|----------------------------|----------------------------|
| Цвета/уровни       | 16 оттенков синего         | 65.536 цветов              |
| Размер             | 5,7"                       |                            |
| Разрешение         | 320 x 240 пикселей         |                            |
| Подсветка          | Белая светодиодная (LED)   |                            |
| минимум при 25 ° C | 35.000 часов               | 50.000 часов               |

### Keyboard

|                   |    |
|-------------------|----|
| Operative keys    | 18 |
| Function keys     | 12 |
| Alphanumeric keys | 11 |

### Терминал

|                    |                 |
|--------------------|-----------------|
| Процессор          | Intel(R) PXA270 |
| Частота ЦП         | 312 МГц         |
| Оперативная память | 64 Мб           |
| Флэш-память        | 32 Мб           |

### Интерфейсы

|                        |   |
|------------------------|---|
| Первый порт            | SP1 (232/485/MPI)                               |
| Второй порт            | SP2 (RS232/485/MPI), CAN, Profibus-DP, ProfiNet |
| Сеть                   | Ethernet 10/100                                 |
| USB-хост порт          | USB 1.1   |
| USB-порт для устройств | USB 1.1   |
| Разъем Cardbus         | Secure Digital / MMC                            |

### Габариты

|                  |   |
|------------------|---|
| Внешние (Ш/Г/В)  | 261,2 x 172,4 x 51,6 (мм) (70,6 с двойным портом) |
| Продольные (Ш/В) | 243,5 x 147 (мм)                                  |

### Технические характеристики

|                            |   |
|----------------------------|---|
| Электропитание             | 18...32 В постоянного тока  |
| Потребление электроэнергии | ~ 10 W (24 В постоянного тока)  |
| Рабочая температура        | 0...+50 °C  |
| Температура хранения       | -20...+65 °C  |
| Влажность                  | <90% (без конденсации)  |
| Часы реального времени     | Ионистор на 72ч   |
| Вес                        | ~ 1,5 кг  |
| Класс защиты               | Передняя панель IP66  |
| Сертификаты                | CE, cULus, ATEX zona II cat. 3 G/D, DNV, Vibration EN60068-2-6, Shock EN60068-2-27, Humidity EN60068-2-30 |
| Программное обеспечение    | Polymath HMI / Polymath Advanced  |

### Коды и описания

|            |   |
|------------|---|
| IT105BK101 | 5,7" - Порт: SP1- Ethernet - STN                |
| IT105BK111 | 5,7" - Порты: SP1, SP2 - Ethernet - STN         |
| IT105BK121 | 5,7" - Порты: SP1, CAN - Ethernet - STN         |
| IT105BK131 | 5,7" - Порты: SP1, Profibus-DP - Ethernet - STN |

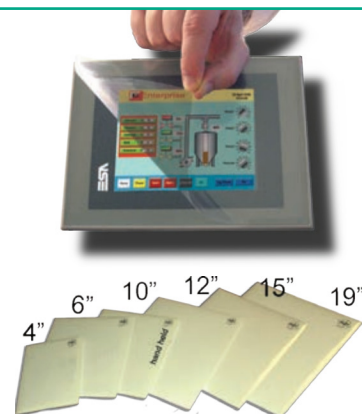
|            |   |
|------------|---|
| IT105TK111 | 5,7" - Порты: SP1, SP2 - Ethernet - TFT         |
| IT105TK121 | 5,7" - Порты: SP1, CAN - Ethernet - TFT         |
| IT105TK131 | 5,7" - Порты: SP1, Profibus-DP - Ethernet - TFT |

## Protfi Im: защита для вашего сенсорного экрана

**PROTFILM** – это (съемная и поддающаяся переработке) **прозрачная и клейкая пленка** из полиэтилентерефалата толщиной 0,2 мм, которую можно **применять к сенсорным экранам для защиты от царапин и порезов**. Каждая упаковка включает в себя 5 листов защитной пленки.

### Коды и описания

|            |   |
|------------|---|
| PROTFILM4  | Прозрачная клейкая защитная пленка для терминалов с дисплеями 4,3"        |
| PROTFILM6  | Прозрачная клейкая защитная пленка для терминалов с дисплеями 5,7" и 7.5" |
| PROTFILM7W | Прозрачная клейкая защитная пленка для терминалов с дисплеями 7" Wide     |
| PROTFILM10 | Прозрачная клейкая защитная пленка для терминалов с дисплеями 10.4"       |
| PROTFILM12 | Прозрачная клейкая защитная пленка для терминалов с дисплеями 12.1"       |
| PROTFILM15 | Прозрачная клейкая защитная пленка для терминалов с дисплеями 15"         |



## Внешний источник питания

Блок питания PWR220-24 обеспечивает напряжение 220 В переменного тока для **всех терминалов ESA линейки IT**.

### Коды и описания

|            |   |
|------------|---|
| PWR220-24A | Универсальное питание 220VAC-24VDC с итальянской розеткой |
| PWR220-24B | Универсальное питание 220VAC-24VDC с розеткой типа schuko |



## Соединительные кабели

Компания ESA производит **профессиональные кабели** для подсоединения терминалов оператора из семейства IT ко всем поддерживаемым **ПЛК, приводам и температурным контроллерам**. Они помогают сэкономить время и избежать ошибок подключения, поскольку произведены с соблюдением **стандартов EMI**.



### Коды и описания

|                               |  |                                    |   |
|-------------------------------|--|------------------------------------|---|
| CVIT14102 ABB                 | ac500 – PM5xx RS485                    | CVIT 12302 KLÖCKNER MOELLER        | PS4-141-MM1, PS4-201-MM1, PS4-341-MM1 RS232 |
| CVIT14202 ABB                 | ac500 – PM5xx RS485 (connectors)       | CVIT 12402 KLÖCKNER MOELLER        | PS416-CP U400 RS2322                        |
| CVIT 36102 AEG                | Micro                                  | CVIT 05102 MITSUBISHI              | FX  |
| CVIT 07102 ALLEN-BRADLEY      | SLC 500, Control Logix                 | CVIT 05202 MITSUBISHI              | A RS232                                     |
| CVIT 07202 ALLEN-BRADLEY      | Micrologix 1000/1500 PLC cable adapter | CVIT 05302 MITSUBISHI              | FX0 – FX0 N – FX2 N                         |
| CVIT 07302 ALLEN-BRADLEY      | Micrologix 100/1500 Microdin           | CVIT 16102 NAIS MATSUSHITA         | FP -1 / FP -M RS232                         |
| CVIT 07402 ALLEN-BRADLEY      | PLC 5                                  | CVIT 16202 NAIS MATSUSHITA         | FP -M/FP -0/FP -2 RS232                     |
| CVIT 07402 ALLEN-BRADLEY      | Ultra 5000                             | CVIT 02102 SAIA                    | PC D1, PC D2, PC D4 (S-BUS RS485)           |
| CVIT 33102 CONTROL TECHNIQUES | Commander SE                           | CVIT 04102 SAIA                    | Versamax                                    |
| CVIT 09102 GE-FANUC           | Versamax                               | CVIT 04202 SAIA                    | S-Bus RS232 (PG U port)                     |
| CVIT 03102 HITACHI            | EC RS232                               | CVIT 04302 SAIA                    | PC D2 with PC D7/F210 board                 |
| CVIT 03202 HITACHI            | EH150                                  | CVIT 11102 Schneider Telemecanique | 07,17,37,47 TWIDO (Unitelway)               |
| CVIT 34112 KEB                | Combivert F5 (RS232)                   | CVIT 11202 Schneider Telemecanique | TSX 07-87 (Unitelway)                       |
| CVIT 34212 KEB                | Combivert F5 (RS485)                   | CVIT 01102 SIEMENS                 | S7 200/300/400/ MPI                         |
| CVIT39102 KERNEL              | DMX 16/19/20/30/32 (RS232)             | CVIT 01202 SIEMENS                 | S5  |
| CVIT39202 KERNEL              | DMX 16/19/20/30/32 (RS485)             | CVIT 35102 VIGOR                   | M/VB series                                 |
| CVIT 12102 KLÖCKNER MOELLER   | PS306 RS485                            | CVIT 35202 VIGOR                   | M/VB series (RS485)                         |
| CVIT 12202 KLÖCKNER MOELLER   | PS316/PS416 CP U400 RS4852             |                                    |   |

Обновленный перечень доступных соединительных кабелей можно найти на сайте [www.esahmi.com](http://www.esahmi.com)