

НОВИНКА



## Однофазный – прямое подключение 32 А

### ➤ Функции

**COUNTIS E0x** является модульным счетчиком активной энергии и разработан для измерений на одной фазе. Он используется для прямого подключения при токе до 32 А. Счетчик **COUNTIS E0x** защищает от инверсии фазы/нейтрали и обнаруживает ошибки монтажа.

### ➤ Применения

Счетчик **COUNTIS E00** отображает общее потребление электроэнергии, он поддерживает удаленный доступ через импульсный выход. Модель **COUNTIS E02** сертифицирована MID.

### ➤ Применения



Счетчики **COUNTIS E0x** измеряют активную энергию при нагрузках до 32 А. На ЖК-дисплее счетчика отображается кол-во кВт·ч, потребленных, например, машиной, двигателем или судном. Выход импульса позволяет производить расчет потребления в кВт·ч и передавать данные на ПК для дальнейшего анализа и выставления счетов, а также с целью экономии расхода электроэнергии и управления стоимостью.

### ➤ Соответствие стандартам

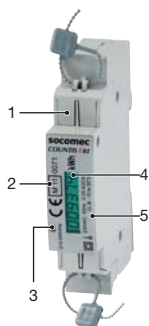
- IEC 62053-21 класс 1
- IEC 61010-1
- IEC 61000-4-2
- IEC 61000-4-3
- IEC 61000-4-4
- IEC 61000-4-5
- IEC 61000-4-6
- IEC 61000-4-8
- IEC 61000-4-11
- IEC 60068-2-6
- IEC 60068-2-11
- IEC 60068-2-30

### ➤ Сертификация MID

Директива по измерительному оборудованию (MID) разрешает использовать счетчики MID COUNTIS в приложениях, для которых необходимы отдельные счета за потребляемую электрическую энергию (для квартир, коммерческих структур и т. д.). Она гарантирует каждому пользователю, что счетчик соответствует низкому уровню погрешности, высокому качеству конструкции и производства путем проверки третьей стороны.



### Передняя панель



1. Клеммные крышки
2. Маркировка MID
3. Метрологический LED-индикатор (6000 импульсов/кВт·ч)
4. Отображение в кВт·ч
5. Серийный номер

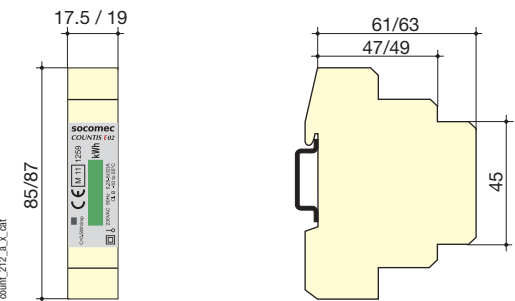
count\_219a\_a\_2\_cat

### Электрические характеристики

Измерение тока (TRMS)	
Тип	32 А прямое подключение
Потребление на входе	1 В·А
Длительная перегрузка	32 А
Периодическая перегрузка	30 I <sub>ном</sub> при 10 мс
Минимальный измеряемый ток	20 мА
Измерения напряжения (TRMS)	
Диапазон измерений	196...264 В AC
Потребление на входе	8 В·А
Длительная перегрузка	264 В AC
Точность измерения электроэнергии	
Активная электроэнергия (согласно IEC 62053-21)	Класс 1
Активная электроэнергия (в соответствии с EN 50470)	Класс B

Источник питания	
Питание от измеряемой сети	Да
Выход (импульсный)	
Количество	1
Тип оптрона	15 В DC макс.
Фиксированный вес импульса	100 Вт·ч
Длительность импульса	100 мс
Условия работы	
Рабочая температура	-10...+55°C
Температура хранения	-20...+70°C
Относительная влажность	95%

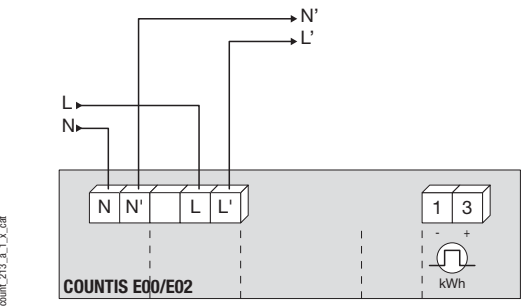
### Корпус



count\_212\_a\_x\_cat

Тип	Модульный
Количество модулей	1
Размеры Ш x В x Г	17,5 x 85 x 61
Степень защиты корпуса	IP 20
Степень защиты передней панели	IP 50
Тип дисплея	ЖК-дисплей 5+1 цифра
Сечение жесткого кабеля	10 мм <sup>2</sup>
Сечение гибкого кабеля	6 мм <sup>2</sup>
Вес	150 г

### Разъемы и соединения



count\_213\_a\_1\_x\_cat

N - L: вход сети.  
N'-L': выход сети.  
1-3: выход (импульсный).

### Ссылки

Тип	COUNTIS E00	COUNTIS E02
	Код заказа	Код заказа
32 А, прямое подключение	4850 3019	4850 3020
32 А, прямое подключение, MID		