



## Трехфазный - прямое подключение 63 А

### ⇒ Функции

**COUNTIS E2x** является счетчиком активной электрической энергии, он предназначен для трехфазных сетей. Используется для прямого подключения при токе до 63 А. Счетчик **COUNTIS E2x** защищен от инверсии фазы/нейтрали и обнаруживает ошибки монтажа.

### ⇒ Применения

Счетчик **COUNTIS E20** отображает общее потребление электроэнергии, он поддерживает удаленный доступ через импульсный выход. Для измерения в течение конкретного интервала времени можно использовать частичный счетчик.

Счетчик **COUNTIS E21** является двухтарифным счетчиком, предназначенным для учета при использовании оплаты по двухставочному тарифу. Частичный счетчик доступен для каждого тарифа.

### ⇒ Соответствие стандартам

- IEC 62053-21 класс 1

### ⇒ Услуги и техническая помощь

Мы предлагаем полный спектр услуг, например ввод в эксплуатацию, аудит установки, обучение, техническое обслуживание и проектирование.

Мы предлагаем проекты по решениям мониторинга "под ключ". Предоставление услуг соответствует уровню 2 или 3 "Категорий услуг" GIMELEC.



➔ **Передняя панель**



1. ЖК-дисплей
2. Клавиша навигации
3. Клавиша сброса
4. Метрологический LED-индикатор

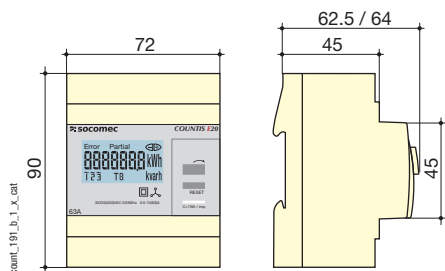
➔ **Электрические характеристики**

Измерение тока	
Тип	3-фазный - прямое подключение 63 А
Потребление на входе	Не более 0,8 В·А на фазу
Пусковой ток ( $I_{п}$ )	40 мА
Минимальный ток ( $I_{мин}$ )	0,5 А <sup>(1)</sup>
Переходный ток ( $I_{п}$ )	1 А <sup>(2)</sup>
Номинальный ток ( $I_{н}$ )	10 А <sup>(3)</sup>
Длительная перегрузка ( $I_{макс}$ )	63 А
Периодическая перегрузка	Не более 1890 А в течение 10 мс
Измерение напряжения	
Диапазон измерений	230...400 В +/-20%
Потребление (В·А)	2 В·А макс.
Длительная перегрузка	280 В фаза-нейтраль / 480 В фаза-фаза
Точность измерения электроэнергии	
Активная электроэнергия (согласно IEC 62053-21)	Класс 1

Источник питания	
Питание от измеряемой сети	Да
Частота	50/60 Гц
Выход (импульсный)	
Количество	1
Тип оптрона	IEC 62053-31 Класс А (20...30 В DC)
Фиксированный вес импульса	100 Вт·ч
Длительность импульса	100 мс
Условия работы	
Рабочая температура	От -10 до 55°C
Температура хранения	От -20 до 70°C
Относительная влажность	85 %

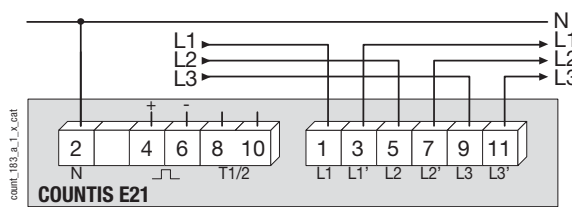
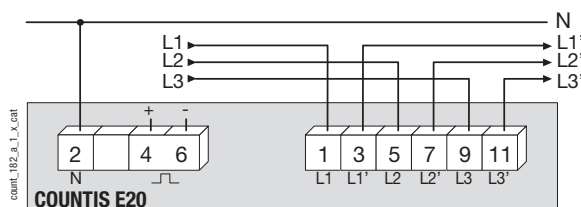
(1)  $I_{макс} \leq 0,5 \cdot I_{п}$   
 (2) Класс точности гарантируется между  $I_{п}$  и  $I_{макс}$ .  
 (3)  $I_{н(ф)} = I_{п(ф)}$  (базовый ток) =  $10 \cdot I_{п(ф)}$  для прямого подключения счетчика COUNTIS.

➔ **Корпус**



Тип	Модульный
Количество модулей	4
Размеры Ш x В x Г	72 x 90 x 62,5 мм
Степень защиты корпуса	IP20
Степень защиты передней панели	IP51
Тип дисплея	ЖК-дисплей с задней подсветкой
Сечение жесткого кабеля	От 1,5 до 16 мм <sup>2</sup>
Сечение гибкого кабеля	От 1 до 16 мм <sup>2</sup>
Вес	245 г

➔ **Подключение**



➔ **Ссылки**

Тип	COUNTIS E20	COUNTIS E21
63 А, прямое подключение, 3-фазный	Код заказа 4850 3003	Код заказа
63 А, прямое подключение, 3-фазный, двухтарифный		Код заказа 4850 3004